
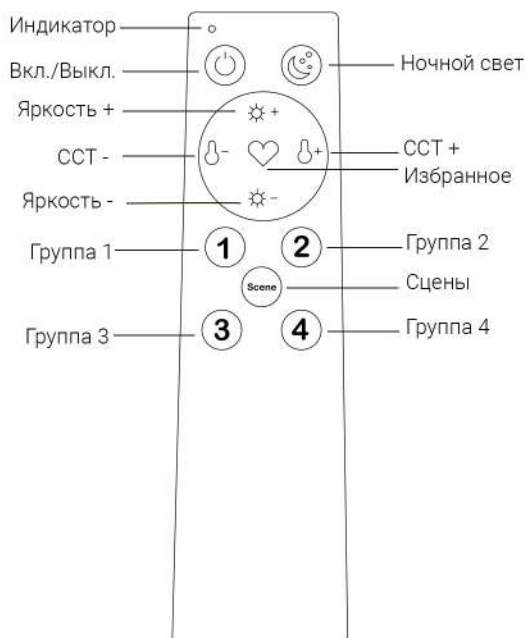


# ПУЛЬТ ДИСТАНЦИОННОГО УПРАВЛЕНИЯ

ST015.400.98   
ST015.500.98 

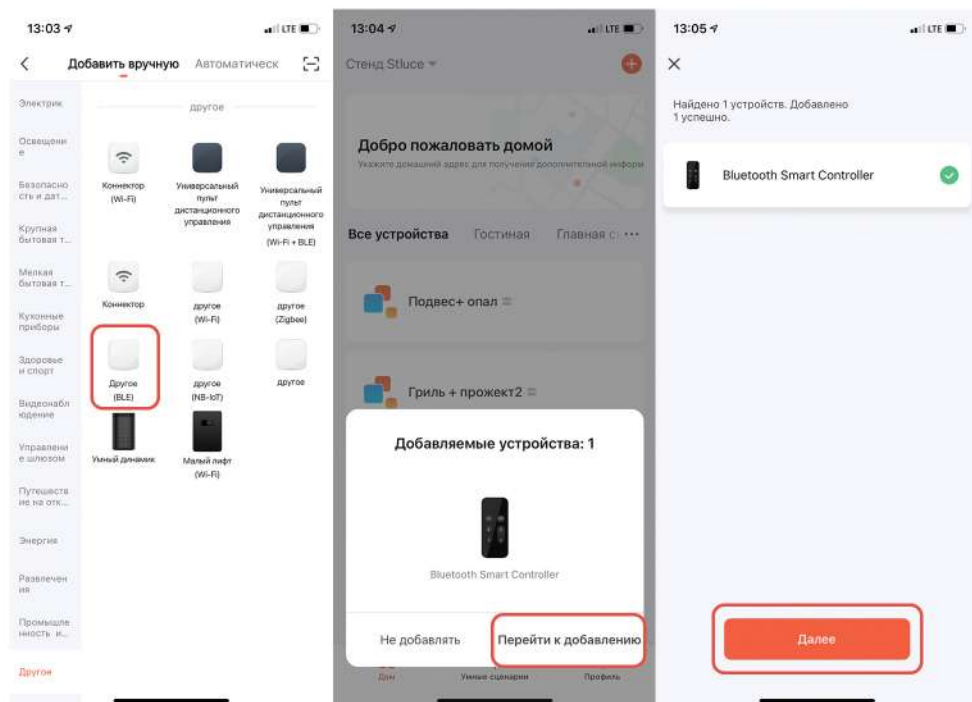
Батарея	AAA * 2 Срок службы батареи: 2 года
Протоколы связи	BLE / Sigmesh
Расстояние управления	≤30 М
Основные функции	Вкл./выкл. питание, световой индикатор, ночной свет, изменение цветовой температуры, диммирование, сохранение избранных настроек, управление четырьмя группами освещения, сохранение настроек четырех сценариев
Материал корпуса	Черный пластик
Источник питания	2 батарейки типа AAA (приобретаются отдельно)
Габаритный размер	40x140 мм
Толщина	22 мм
Частота работы пульта	2400 МГц
Максимальное количество сценариев	4
Максимальная дистанция управления	17 м
Рабочая температура	от 10°C до 35°C



## ПОДКЛЮЧЕНИЕ ПДУ К ПРИЛОЖЕНИЮ TUYA SMART:

1. Скачайте приложение Tuya и откройте его.
2. Нажмите две кнопки вместе ("Яркость +" и "Яркость -") чтобы световой индикатор начал мигать.
3. Откройте страницу «добавить вручную» в Tuya/Другое/Другое(BLE), затем начните сопряжение устройства.

Если ПДУ не может успешно подключиться в течение 60 секунд, то индикатор погаснет, если подключение осуществилось, тогда индикатор будет гореть в течение 2 секунд, а затем выключится.



## СНЯТЬ ПРИВЯЗКУ ПДУ:

Длительное нажатие кнопки "Яркость+" и "Яркость-" до тех пор, пока индикатор ПДУ не прекратит гореть.

Требуется около 60 секунд, чтобы снять привязку светильника.

Если необходимо подключить ПДУ заново - повторите "шаг 1".

## ДИММИРОВАНИЕ И ИЗМЕНЕНИЕ ЦВЕТОВОЙ ТЕМПЕРАТУРЫ:

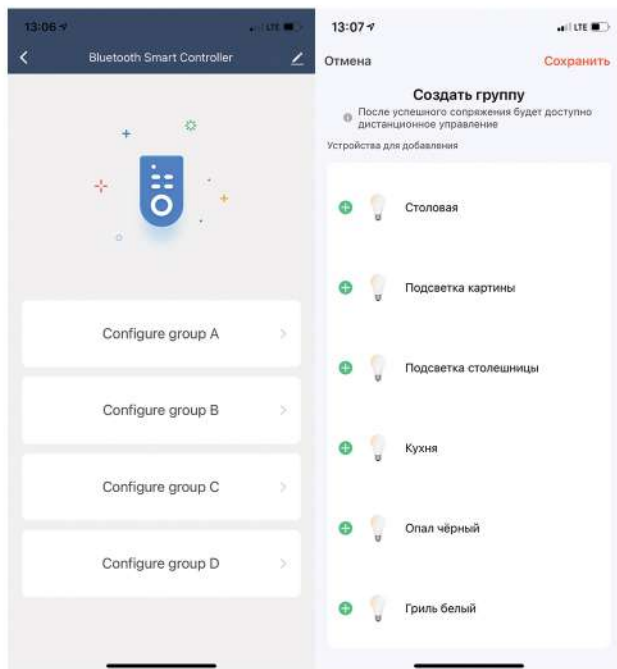
При коротком нажатии кнопки - пошаговое регулирование.  
При длительном нажатии кнопки - плавное регулирование.

## БЫСТРОЕ ПЕРЕКЛЮЧЕНИЕ СЦЕН:

Нажмите кнопку Сцена для выбора одной из четырех предустановленных сцен.  
Сцены: Ночь -Чтение -Работа- Отдых.

## НАСТРОЙКА ГРУППОВОГО УПРАВЛЕНИЯ ЧЕРЕЗ ПРИЛОЖЕНИЕ TUYA SMART:

После сопряжения ПДУ с TuYa Smart, можно подвязать до 4 групп светильников(А-В-С-Д). (Один ПДУ может управлять 40 светильниками).



Добавив ПДУ к уже созданному "Дому" в приложении TuYa Smart, Вы можете подвязать к нему все светильники, зарегистрированные в этом "Доме".

После добавления светильников в группы, ими можно управлять с ПДУ.

## НАСТРОЙКА ГРУППОВОГО УПРАВЛЕНИЯ НАПРЯМУЮ С ПДУ:

1. Установите светильники в выключенную трековую систему.
2. Выберите кнопку на пульте с цифрой от 1 до 4 для выбора группы, к которой будет подключен светильник.
3. Выключите питание трековой системы и включите через 3 секунды.
4. Зажмите кнопку необходимой группы до тех пор, пока Светильники не начнут мерцать (3 раза), после этого произойдет сопряжение.
5. Все светильники, находящиеся в трековой системе на момент подключения, будут привязаны к одной выбранной группе, и могут управляться синхронно при управлении с ПДУ.

Долгое нажатие на кнопку с группой, заданной для выбранного светильника, выключит его.

Короткое нажатие на кнопку заданной группы включит светильник

Для переключения между группами управления, необходимо один раз нажать на кнопку группы(1-2-3-4).

## ОТМЕНА ГРУППОВОГО УПРАВЛЕНИЯ:

1. Выключите питание трековой системы и включите через 3 секунды.
2. Зажмите кнопку необходимой группы и "Яркость-" до тех пор, пока индикатор и светильники не моргнут 3 раза, это снимет привязку группового управления.

## УСТАНОВКА ИЗБРАННЫХ НАСТРОЕК:

Для сохранения любой Цветовой температуры или яркости, нужно зажать кнопку «Избранное» на 5 секунд до мигания индикатора(2 раза). Это говорит о фиксации операции.

Даже если вы продолжаете диммировать или менять цветовую температура в любое другое время, "Избранные" сцены не изменятся.

Эта функция поддерживается для групповых установок.

## СНЯТЬ ПРИВЯЗКУ С "ИЗБРАННЫХ" НАСТРОЕК:

Необходимо зажать кнопку "избранное" на 5 секунд до мигания индикатора(2 раза), в результате произойдет удаление настроек.

## УСТАНОВКА НОЧНОГО РЕЖИМА:

Короткое нажатие кнопки "ночной режим" дает возможность установить цветовую температуру до 2700K и снизить яркость до 5%.

## ЗАМЕНА И УСТАНОВКА БАТАРЕЙКИ:

1. Переверните пульт задней стороной. Сдвиньте крышку батарейного отсека в сторону от пульта так, чтобы она отсоединилась от корпуса пульта. Затем, снимите ее.
2. Извлеките батарейку и вставьте новую, соблюдая указанную полярность.
3. Вставьте крышку на место и надавите до щелчка.