

**СВЕТИЛЬНИКИ СТАЦИОНАРНЫЕ ДЛЯ НАРУЖНОГО ОСВЕЩЕНИЯ****Инструкция по эксплуатации и технический паспорт****1. Описание**

- 1.1 Светильники стационарные предназначены для наружного декоративного и локального освещения, подсветки зон прохода, архитектурных объектов, растений, фасадов зданий и пр.
- 1.2 Светильники предназначены для работы в сети переменного тока с номинальным напряжением 220-240В/50Гц
- 1.3 Светильники оснащены патроном E27.
- 1.4 В качестве источника света допускается использование светодиодных или люминесцентных ламп мощность до 18Вт включительно.
- 1.5 Источник света (лампа) приобретается отдельно. Максимально допустимые размеры используемой лампы: Ø60мм x h125мм

**2. Технические характеристики**

Серия	FARSUN	
Модель	DK9725-BK	DK9728-BK
Патрон	E27	
Источник света	Светодиодная лампа E27 до 18 Вт	
Напряжение питания	220-240В/50 Гц	
Температура эксплуатации	-40°C... +40°C	
Степень защиты от пыли и влаги	IP65	
Класс защиты от поражения электрическим током	I	
Климатическое исполнение	У1	
Материал корпуса	Алюминий	
Материал рассеивателя	Полимер	
Цвет корпуса	Черный	

**Комплектация**

- светодиодный светильник в сборе;
- инструкция по эксплуатации;
- комплект крепежей;
- коробка упаковочная.

**3. Меры предосторожности**

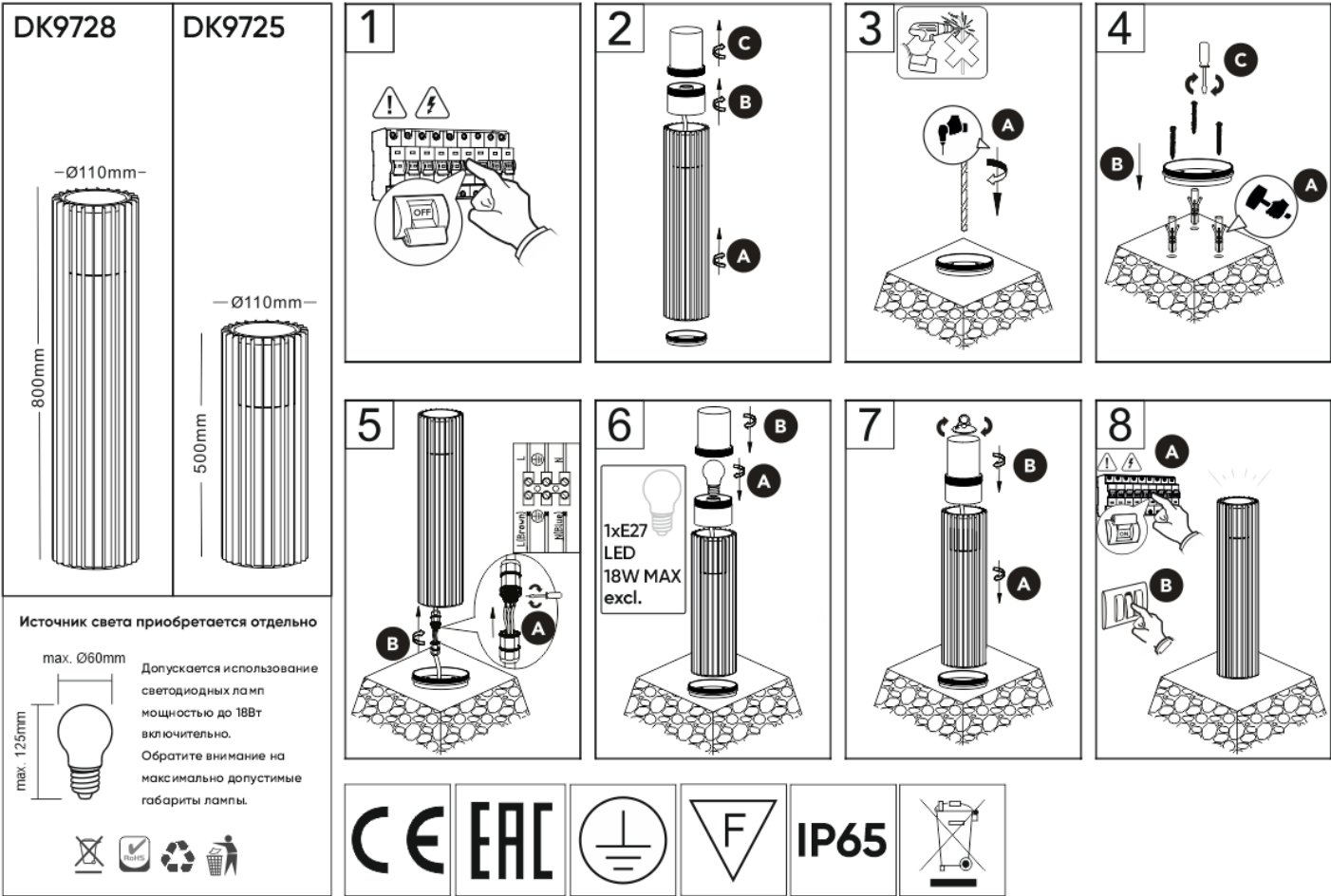
- 4.1 Все работы по монтажу и подключению светильников должны выполняться квалифицированным персоналом, имеющим соответствующие допуски на проведение данного вида работ.
- 4.2 Монтаж, подключение и обслуживание светильников осуществляется только при отключенном электропитании.
- 4.3 Запрещена эксплуатация светильника с поврежденной изоляцией питающего кабеля, поврежденным корпусом или без рассеивателя.
- 4.4 Запрещена эксплуатация светильников в сетях, не отвечающих требованиям ГОСТ Р 32144-2013.
- 4.5 Эксплуатация светильников без подключения провода защитного заземления запрещена.
- 4.6 Радиоактивные и ядовитые вещества в состав светильника не входят.
- 4.7 При наружной эксплуатации светильников места присоединения проводов к питающей сети должны быть дополнительно герметизированы.

**4. Монтаж и подключение**

- 5.1 Извлеките светильник из упаковки, проверьте внешний вид и наличие всей необходимой комплектации.
- 5.2 Перед установкой светильника убедитесь, что электрическое питание сети отключено. Подключение светильника необходимо осуществлять через устройство защитного отключения, рассчитанное на дифференциальный ток не более 30мА.  
*Помните, что при наружной установке все места электрических соединений должны быть надежно изолированы и герметизированы.*
- 5.3 Осуществите подвод кабеля питания к месту установки светильника. Фаза питающего кабеля должна подаваться через защитный автоматический выключатель на 10А. Кабель должен содержать три провода: фазу, нейтраль и провод защитного заземления.

**5.4 Для монтажа светильников воспользуйтесь схемой:**

1. Отключите питание сети
2. Отсоедините плафон и основание от корпуса светильника.
3. Разметьте отверстия в соответствии с местами крепления на основании светильника
4. Прodelайте отверстия в монтажной поверхности, установите дюбеля в полученные отверстия
5. Подключите питающий кабель, используя для соединения герметичную муфту (входит в комплект поставки светильника)
6. Разберите плафон светильника. Отсоедините плафон от корпуса светильника, отвернув два шестигранных винта, извлеките плафон. Откройте плафон, вращая резьбу против часовой стрелки, установите соответствующую характеристикам светодиодную лампу.
7. Соберите плафон в обратной последовательности, а затем установите плафон на корпус светильника и закрепите на нем при помощи шестигранных винтов.  
**Внимание!** При сборке светильника убедитесь в том, что плафон надежно установлен на основание, а резьбовое соединение плотно и герметично затянуто.
8. Включите питание сети, проверьте работоспособность светильника.



6. Техническое обслуживание и ремонт

- 6.1 Светильник не требует специального технического обслуживания.
- 6.2 Протирку от пыли оптического блока светильника осуществлять мягкой тканью по мере загрязнения.
- 6.3 Обслуживание светильника проводить только при отключенном электропитании.

7. Возможные неисправности и меры их устранения

Внешние проявления и дополнительные признаки неисправности	Вероятная причина	Метод устранения
При включении питания светильник не работает	Отсутствует напряжение в питающей сети	Проверьте наличие напряжения питающей сети. При необходимости, устраните неисправность
	Плохой контакт	Проверьте контакты в схеме подключения, устраните неисправность
	Поврежден питающий кабель	Проверьте целостность цепей и целостность изоляции

Если после произведенных действий светильник не загорается, то дальнейший ремонт не целесообразен (неисправимый дефект). Обратитесь в место продажи светильника

8. Хранение

Светильники хранятся в картонных коробках в ящиках или на стеллажах в сухих отапливаемых помещениях.

9. Транспортировка

Светильник в упаковке пригоден для транспортировки автомобильным, железнодорожным, морским или авиационным транспортом.

10. Утилизация.

Светильники не содержат в составе дорогостоящих или токсичных материалов и комплектующих деталей, требующих специальной утилизации. По истечении срока службы светильник необходимо разобрать на детали, рассортировать по видам материалов и утилизировать как твердые бытовые отходы.

11. Гарантийные обязательства.

- Гарантийный срок на товар составляет 3 года (36 месяцев) со дня продажи. Гарантия предоставляется на качество сборки светильника и работоспособность электронных компонентов.
- Гарантийные обязательства осуществляются на месте продажи товара, Поставщик не производит гарантийное обслуживание розничных потребителей в обход непосредственного продавца товара.
- Началом гарантийного срока считается дата продажи товара, которая устанавливается на основании документов (или копий документов), удостоверяющих факт продажи, либо заполненного гарантийного талона.
- Гарантийные обязательства не выполняются при наличии механических повреждений товара или нарушения правил эксплуатации, хранения или транспортировки.

Артикул и количество \_\_\_\_\_  
Дата продажи \_\_\_\_\_  
Штамп магазина \_\_\_\_\_  
Подпись продавца \_\_\_\_\_